

Les « JMF », ça vous dit quelque chose ?

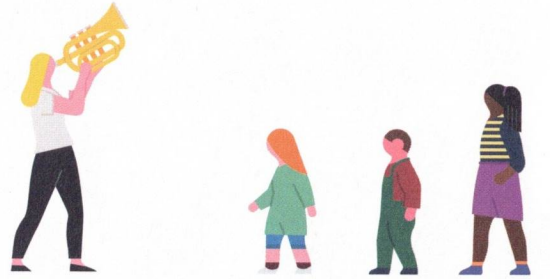
Les Jeunesses Musicales de France (aujourd'hui JM France) : une aventure unique en faveur de l'accès à la musique des enfants et des jeunes prioritairement issus de territoires éloignés ou moins favorisés.

- Association reconnue d'utilité publique
- Association éducative complémentaire de l'enseignement public
- Association nationale de jeunesse et d'éducation populaire

Chaque année dans toute la France :

- ✓ 2 000 concerts et ateliers
- ✓ 350 000 enfants
- ✓ 160 artistes professionnels
- ✓ 1 000 bénévoles
- ✓ 6 000 établissements scolaires
- ✓ 400 lieux de diffusion

Soutenue par le ministère de la Culture, le ministère de l'Éducation nationale et de la Jeunesse, le Centre national de la musique, la Sacem, l'Adami, la Spedidam



POURQUOI CET APPEL AUX DONNS ?

Référentes dans le spectacle et le développement des pratiques musicales jeune public depuis quatre générations, les JM France sont porteuses d'une grande mission artistique, sociale et territoriale, en villes comme dans les territoires ruraux. Une mission organisée au plus près du terrain par de nombreuses équipes bénévoles, en direction de centaines de milliers d'enfants et de jeunes.

Dans cette période difficile, et à l'heure où il y a urgence à renouer du lien, redécouvrir l'autre, écouter et vivre des émotions partagées, les actions que mènent les JM France sont gravement menacées par l'envol des coûts et l'érosion des ressources.

Nous avons besoin de tous !

Rejoignez-nous

Investissez-vous dans un réseau de 1 000 bénévoles partout en France

Arnaud Réveillon
✉ areveillon@jmfrance.org

Soutenez-nous*

Montants à titre indicatif

60 € > une heure d'atelier musical de groupe
120 € > participation d'une classe au concert
180 € > un trajet école - salle de concert
220 € > un parcours musical pour un enfant (ateliers et concerts)

Mathilde Moury
✉ mmoury@jmfrance.org

* Tout don versé aux JM France ouvre droit à une déduction fiscale



FAIRE UN DON EN LIGNE



FAIRE UN DON PAR CHÈQUE (à l'ordre de Union Nationale des JM France)
À adresser à : JM France - Service comptable - 20 rue Geoffroy l'Asnier - 75004 Paris

Vous êtes : Un particulier Une entreprise

Nom Prénom

Entreprise

Adresse

Code postal / Ville / Pays

Email

Téléphone

Montant du don€

Je souhaite recevoir un reçu fiscal : Par courrier Par email

Je ne souhaite pas recevoir la newsletter des JM France